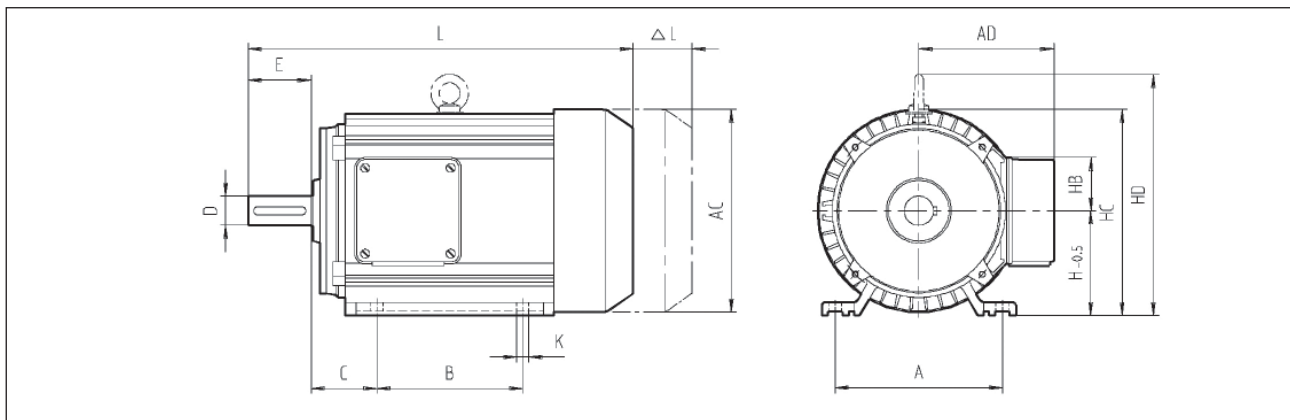


# Maßtabellen

Maße der Fußmotoren nach DIN EN 50347

Bauform: B 3, B 6, B 7, B 8, V 5, V 6

Maße in mm



Baugröße	A	AC	AD	AD'	B	C	D	E	H	HB	HB'	HC	HD	K	L	Bremsen Typ	Δ L
56	90	110	94	112	71	36	9	20	56	54	66	111	-	6	188	EFB	35
63	100	124	96	112	80	40	11	23	63	45	53	125	-	7	209,5	EFB	32,5
71	112	139	101	117	90	45	14	30	71	40	47,5	140,5	-	7	237	EFB	40
																ZFB	54,5
80	125	158	108	124	100	50	19	40	80	40	47,5	159	-	10	273	EFB	40
																ZFB	67,5
90S	140	177	122	140	100	56	24	50	90	51	57,5	178,5	-	10	299,5	EFB	56,5
																ZFB	77
90L	140	177	122	140	125	56	24	50	90	51	57,5	178,5	-	10	324,5	EFB	56,5
																ZFB	77
100L	160	196	130	148	140	63	28	60	100	51	57,5	198	233	12	369	EFB	56,5
																ZFB	96
112M	190	220	140	158	140	70	28	60	112	51	57,5	222	254	12	389	ZFB	86,5
112Me	190	220	140	158	190	70	28	60	112	51	57,5	222	254	12	458	ZFB	86,5
132S	216	262	181	190	140	89	38	80	132	73	84	263	308	12	456	ZFB	109
132M	216	262	181	190	178	89	38	80	132	73	84	263	308	12	494	ZFB	109
132Md	216	262	181	190	178	89	38	80	132	73	84	263	308	12	524	ZFB	109
132L	216	262	181	190	248	89	38	80	132	73	84	263	308	12	564	ZFB	109
160M	254	310	-	238	210	108	42	110	160	-	84	315	364	13	587	ZFB	124
160L	254	310	-	238	254	108	42	110	160	-	84	315	364	13	631	ZFB	124

Bildliche Darstellung ist unverbindlich. Änderungen der technischen Daten behalten wir uns vor.

Die Maßtabellen sind gültig für folgende Motortypen:

- Drehstrommotoren
- Einphasenmotoren ohne Kondensator(en)
- Polumschaltbare Motoren

Die Maße AD und HB beziehen sich auf den Kunststoffklemmenkasten. Die Maße AD' und HB' beziehen sich auf den Aluminiumklemmenkasten. Die Abmessungen der Paßfeder entsprechen DIN 6885 Blatt 1.

Motortyp (Baugröße)	Bohrungen für Kabelverschraubung(en) im Kunststoff-Klemmenkasten	Bohrungen für Kabelverschraubung(en) im Alu-Klemmenkasten
56 - 80	1x M16 x 1,5 bzw. 2x M16 x 1,5 bei Motor mit Bremse	1x Ø 20 bzw. 2x Ø 20 bei Motor mit Bremse
90 - 100	1x M20 x 1,5 bzw. 2x M 20 x 1,5 bei Motor mit Bremse	1x Ø 25 bzw. 2x Ø 25 bei Motor mit Bremse
112	2x M20 x 1,5	2x Ø 25
132 - 160	2x M25 x 1,5	2x M25 x 1,5